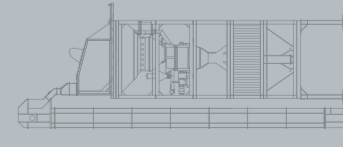
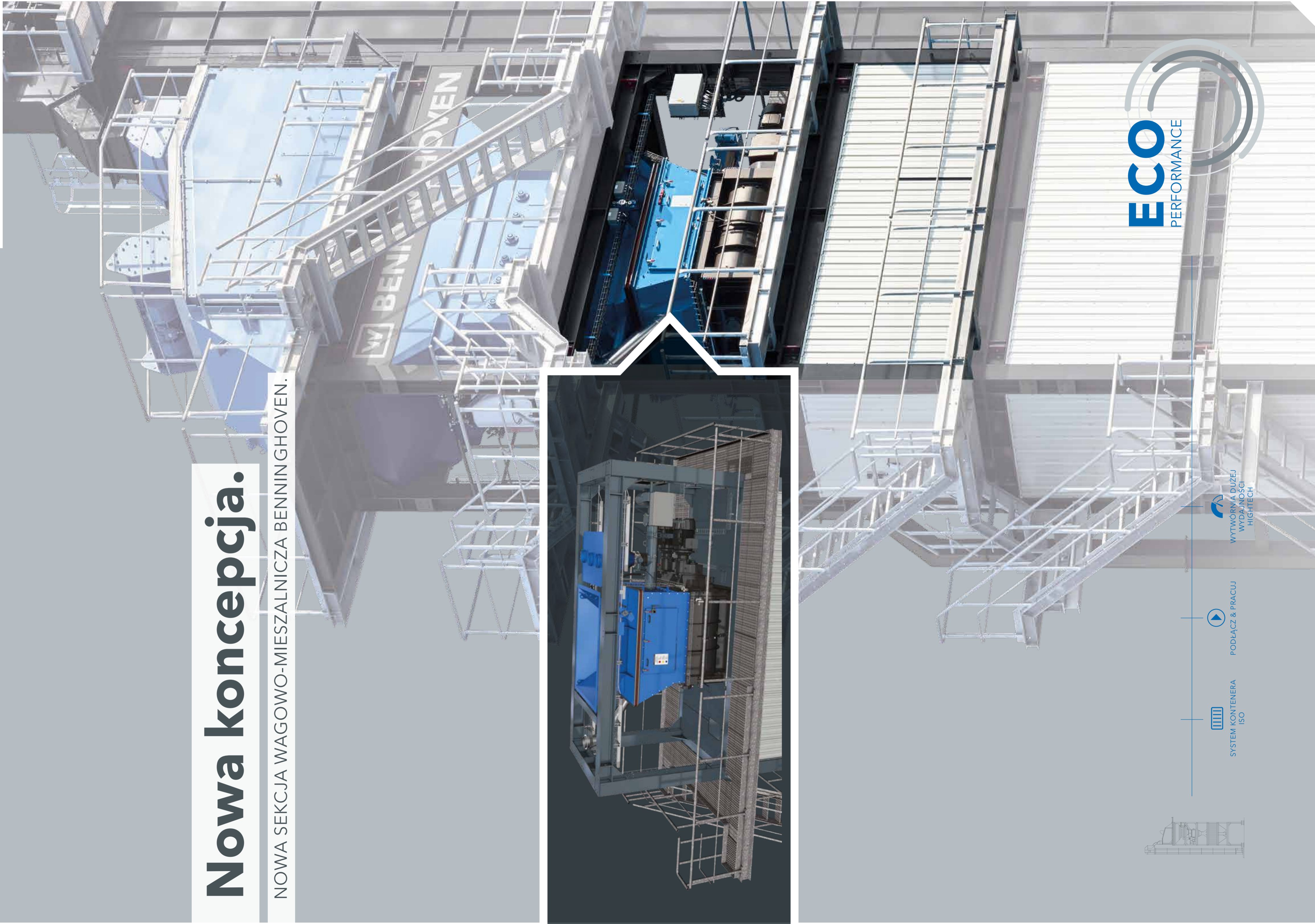




# Nowa koncepcja.

NOWA SEKCJA WAGOWO-MIESZALNICZA BENNINGHOVEN.



SYSTEM KONTENERA  
ISO

▶  
PODŁĄCZ & PRACUJ

▶  
WYTWÓRNIA DUŻEJ  
WYDAJNOŚCI  
HIGHTECH



# Nowa koncepcja.

SEKCJA WAGOWO-MIESZALNICZA BENNINGHOVEN.

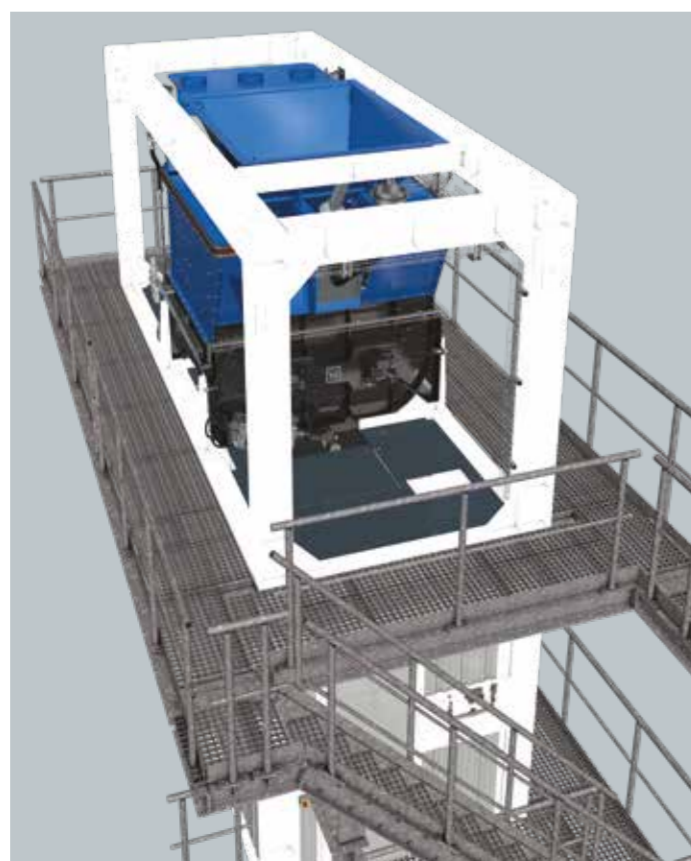
## Prostokątna, praktyczna, dobra.

Nasz mobilny kontener

Maksymalna mobilność, a tym samym optymalna elastyczność charakteryzują system ECO, który może być obsługiwany stacjonarnie, ale również może być szybko przenoszony bez żadnych problemów.

### 7. Zoptymalizowany pod względem transportu

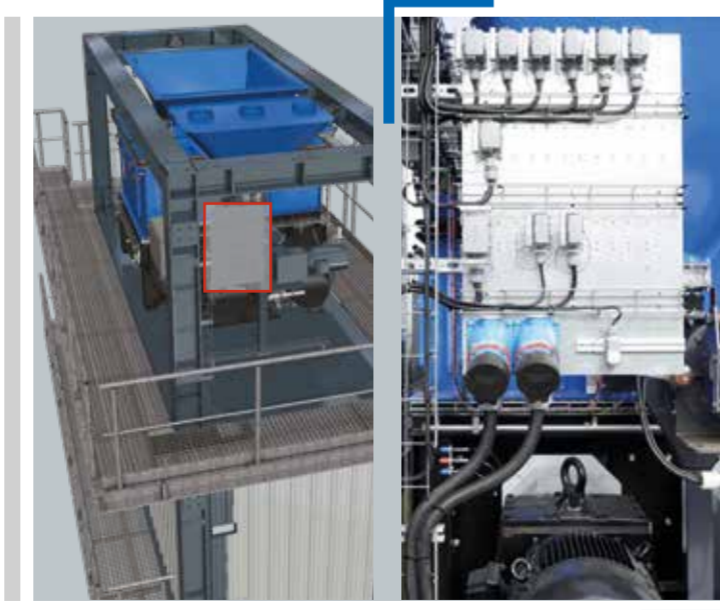
Główne elementy w wymiarach kontenera ISO. Efektywny i ekonomiczny transport samochodem ciężarowym, statkiem lub pociągiem.



### 8. Szybkie i łatwe przenoszenie

Wybór pomiędzy podłączanym okablowaniem a stałym okablowaniem.

Zaletą Plug & Work: szybszy montaż - okablowanie i wstępne orurowanie wykonane w fabryce. Ułatwia to znacznie montaż na miejscu. Proste połączenie i odłączanie komponentów.



### 9. Indywidualny wybór kolorystyki

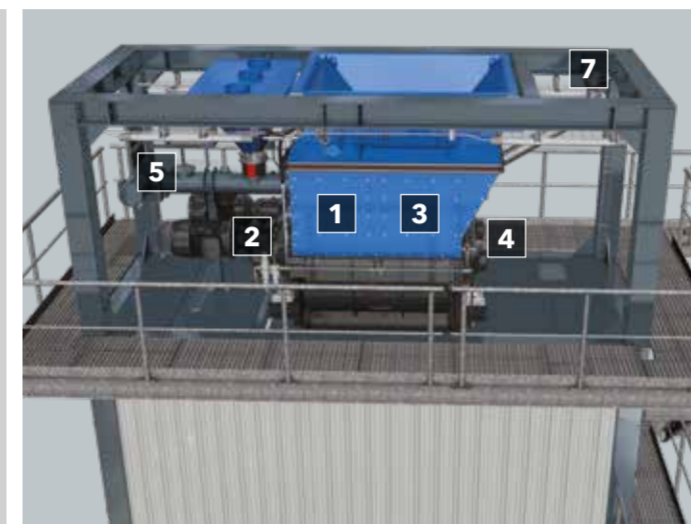
Koncepcja kolorystyki A, B, C, D - od standardu do indywidualnego wyboru.

## Najwyższa użyteczność.

Poprzez inteligentną i użyteczną konstrukcję

### 1. Wartość dodana od samego początku - wstępnie wyposażony interfejs dla:

1. Dozowania destruktu na zimno i ciepło
2. Odprowadzenie gazów z dodawania destruktu
3. Dozowanie workowe
4. Bitum spieniony
5. Dozowanie granulatu lub proszku
6. Dozowanie włókien (strona tylna)
7. Dozowanie środka adhezyjnego



Późniejsze dodatkowe doposażenie do sekcji wagowo- mieszalniczej może być wykonane na prośbę klienta bez problemu, gdyż sekcja posiada zaślepienie otwory. Podłączenie nie wymaga żadnych prac spawalniczych lub zmiany konstrukcji.

## Sprytnie zaprojektowane.

Przyjazna obsługa.

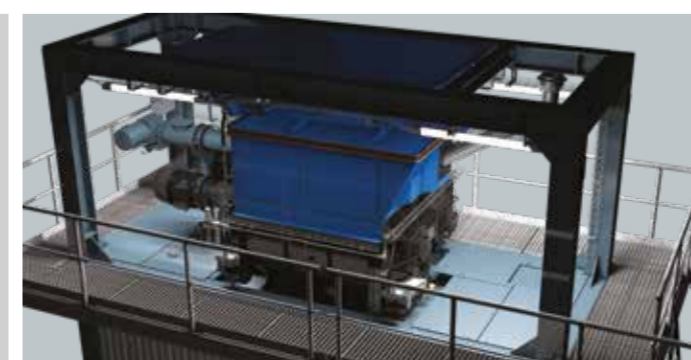
Konstruktywnie nowa sekcja skupiona jest na łatwości obsługi przez użytkownika tj. pełny dostęp do wszystkich urządzeń sekcji.

### 10. Bardzo dobry dostęp we wszystkich obszarach

- > szerokość robocza podestów roboczych 800 mm



### 11. Optymalne oświetlenie miejsca pracy konserwacji dzięki technologii LED



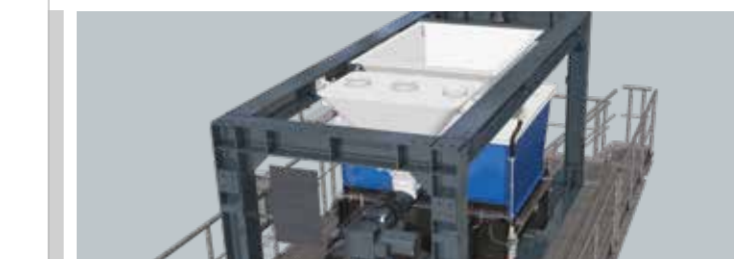
## Bezkompromisowo bezpieczny.

Najwyższe bezpieczeństwo procesu i działania

### 2. Nie czuć na zakłócenia naważanie kruszywa wypełniacza

Optymalnie bezpieczne dla procesu naważania dzięki odpowietrzeniu i geometrycznemu kształtowi wyrównującemu ciśnienie, np. spowodowanemu uderzeniem pary.

### 3. Pełne wykorzystanie wagi mineralnej nawet trybie pracy na bypass'ie



### 4. Optymalny stopień napełnienia / optymalne mieszanie dzięki doskonale dopasowanej geometrii mieszalnika

Optymalny stopień napełnienia (<60%) - brak przepełnienia. Najwyższej jakości materiały, które są w stanie poradzić sobie z ekstremalnymi obciążeniami i zapewnić optymalną ochronę przed zużyciem.



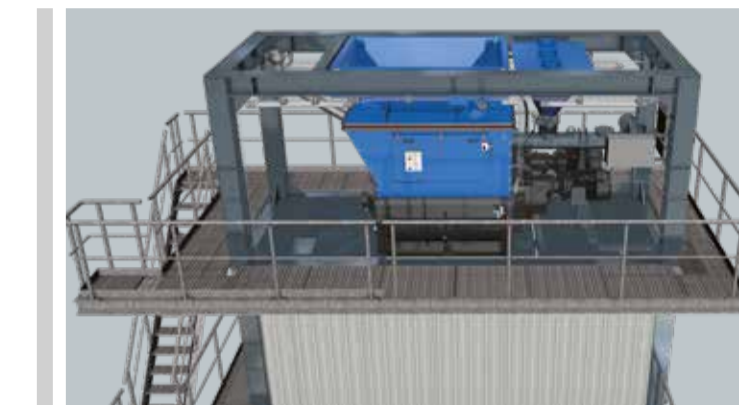
### 5. System transferu kluczy dla zwiększenia bezpieczeństwa pracy

Blokada mechaniczna obsługiwana kluczem

Opiera się on na założeniu, że klucz nie może być jednocześnie w dwóch miejscach - na przykład może być podłączony do przełącznika LUB może być użyty do otwarcia blokady mechanicznej.

Inną istotną cechą bezpieczeństwa jest to, że klucz można usunąć tylko w bezpiecznym stanie, w którym nie ma żadnych zagrożeń - wyłącznik jest wyłączony, blokada jest zamknięta i zablokowana.

- > bardzo intuicyjna koncepcja bezpieczeństwa
- > Całkowicie mechaniczne urządzenie blokujące - solidne i bezproblemowe
- > Możliwość manipulacji jest zredukowana do minimum



### 6. Oczyszczanie sondy temperatury IR powietrzem

Wiarygodny pomiar temperatury asfaltu

### 12. Duże otwory rewizyjne na obudowie mieszalnika

(H x B = 600 x 1200 mm) zapewnia ergonomiczny dostęp do mieszalnika, zwłaszcza przy przeglądach lub serwisie

- > Najwyższa funkcjonalność i łatwe operowanie
- > Doskonała szczelność
- > Zawiasy, uchwyty, i zamknięcia w 100 % odporne na korozję
- > Regulowane zaciski blokujące (optymalna szczelność dostępu dzięki dopasowanym elementom zamykającym drzwi)
- > Zakres obrotu skrzydła drzwi 180°
- > Zakres obrotu ograniczony do 90° dzięki opcjonalnym ogranicznikom
- > Wysoka nośność skrzydła drzwi jako podpory



### 14. Intuicyjny plan smarowań

(Oznaczone kolorami punkty smarowania). Dane kolory określają odpowiednie okresy smarowania i są umieszczone bezpośrednio na elemencie instalacji.

- > Prosty i intuicyjny system
- > Możliwie najlepsze zapewnienie interwałów smarowania
- > Zastosowanie na wszystkich komponentach, przez co jednolity i wizualnie atrakcyjny
- > Standaryzowane kody kolorystyki w branży



### 15. Połączenia elektryczne i przyłącza sprężonego powietrza dostępne dla narzędzi i prac konserwacyjnych

### 16. Modułowo możliwa rozbudowa funkcji dzięki systemowi BUS