

A WIRTGEN GROUP COMPANY



KLEEMANN



MC 100(i) EVO

MOBILNA KRUSZARKA SZCZĘKOWA MOBICAT



> SZYBKA W ZASTOSOWANIU. GOTOWA NA KAŻDE ZADANIE.

MOBICAT
EVO

MOBICAT MC 100(i) EVO

Niezależnie od tego, czy chodzi o ciasny plac budowy, czy częste zmiany zastosowania - dzięki kompaktowym wymiarom i niewielkiej wadze transportowej, MOBICAT MC 100 (i) EVO może być używana elastycznie, szybko i na wiele sposobów. Dzięki inteligentnej koncepcji bezpośredniego napędu silnikiem wysokoprężnym osiąga imponującą wydajność przy niskim zużyciu paliwa.



Elastyczność w
centrum uwagi



Komfort i
bezpieczeństwo



MOBICAT MC 100(i) EVO

Taśma odbiorcza kruszarki
Wysokość wyrzucania:
3050 mm lub 3660 mm
(w stanie przedłużonym)⁺

Boczna taśma wyładowcza⁺
Wysokość wyrzucania:
2110 mm lub 3000 mm
(w stanie przedłużonym)⁺



1 Jednostka podająca

2 Continuous Feed System CFS

3 Jednostka kruszarki

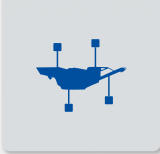
4 System regulacji

5 Napęd

6 Sterowanie

7 Separator magnetyczny i taśma odbiorcza kruszarki

> Obsługa



1 Jednostka podająca

- > Rynna podająca zintegrowana z podwoziem z wbudowanym rusztem szczelinowym
- > Poszerzenie leja małe **+** (6 m³), wersja stała
- > Poszerzenie leja duże **+** (7,1 m³); wersja składana i blokowana hydraulicznie, komfortowa obsługa z ziemi



1 Jednostka podająca

2 Continuous Feed System CFS

3 Jednostka kruszarki

4 System regulacji

5 Napęd

6 Sterowanie

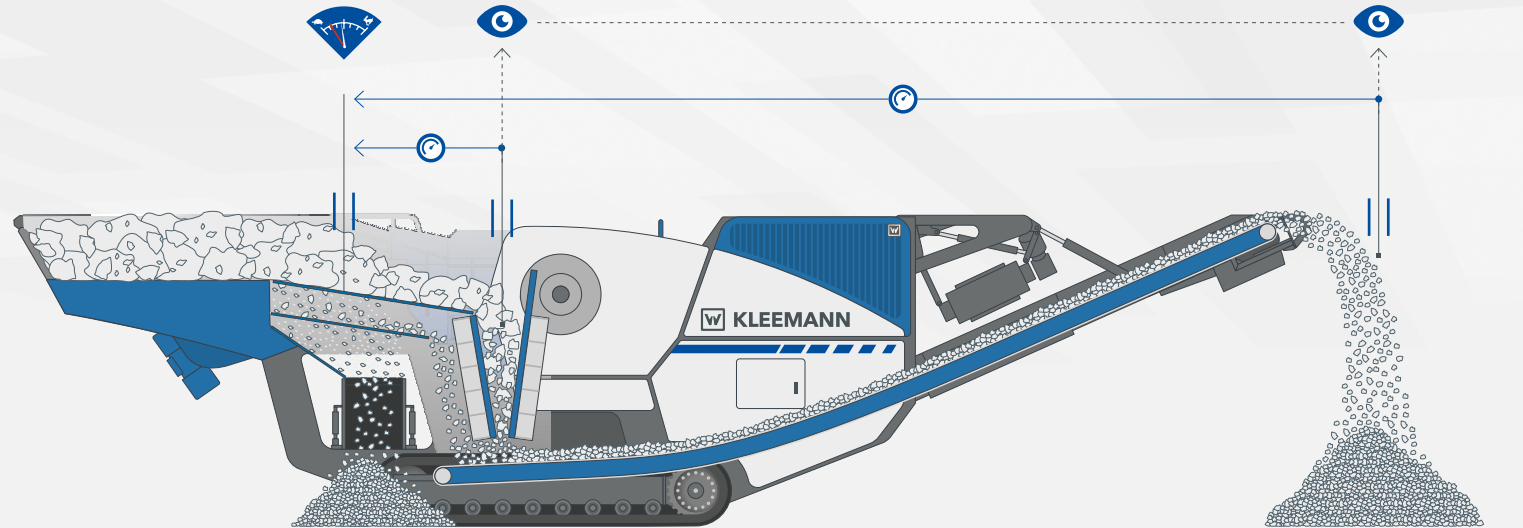
7 Separator magnetyczny i taśma odbiorcza kruszarki

> Obsługa



2 Continuous Feed System CFS

- > Ciągłe obciążenie kruszarki CFS⁺ dzięki optymalnej kontroli podawania - do 10% większa wydajność dzienna
- > Rynna podająca i sito wstępne automatycznie dławią lub zwiększają prędkość transportu w zależności od napełnienia kruszarki:



1 Jednostka podająca

2 Continuous Feed System CFS

3 Jednostka kruszarki

4 System regulacji

5 Napęd

6 Sterowanie

7 Separator magnetyczny i taśma odbiorcza kruszarki

> Obsługa



3 Jednostka kruszarki

- > Bardzo długa szczęką kruszarki: w celu optymalnego podawania materiału do komory kruszarki
- > Komfortowa regulacja szczeliny kruszącej: poprzez proste wprowadzanie danych za pomocą panelu dotykowego oraz system klinów
- > System odblokowania kruszarki⁺: możliwość pracy kruszarki wstecz w celu rozluźnienia zakleszczonego materiału oraz sprawnego uruchomienia nawet wtedy, gdy kruszarka jest napełniona
- > Płyta deflektora: na wylocie kruszarki, aby chronić taśmę wyładowczą



1 Jednostka podająca

2 Continuous Feed System CFS

3 Jednostka kruszarki

4 System regulacji

5 Napęd

6 Sterowanie

7 Separator magnetyczny i taśma odbiorcza kruszarki

> Obsługa



4 System regulacji

System redukcji obciążenia LRS

- > W celu uniknięcia uszkodzeń w przypadku dłuższej eksploatacji pod działaniem wyjątkowo wysokich sił
- > Ilość podawanego materiału jest dostosowywana, a siły działające na korpus i wahacz są redukowane
- > Gdy przeciążenie zmniejszy się, następuje dostosowanie do najwyższej możliwej wydajności



1 Jednostka podająca

2 Continuous Feed System CFS

3 Jednostka kruszarki

4 System regulacji

5 Napęd

6 Sterowanie

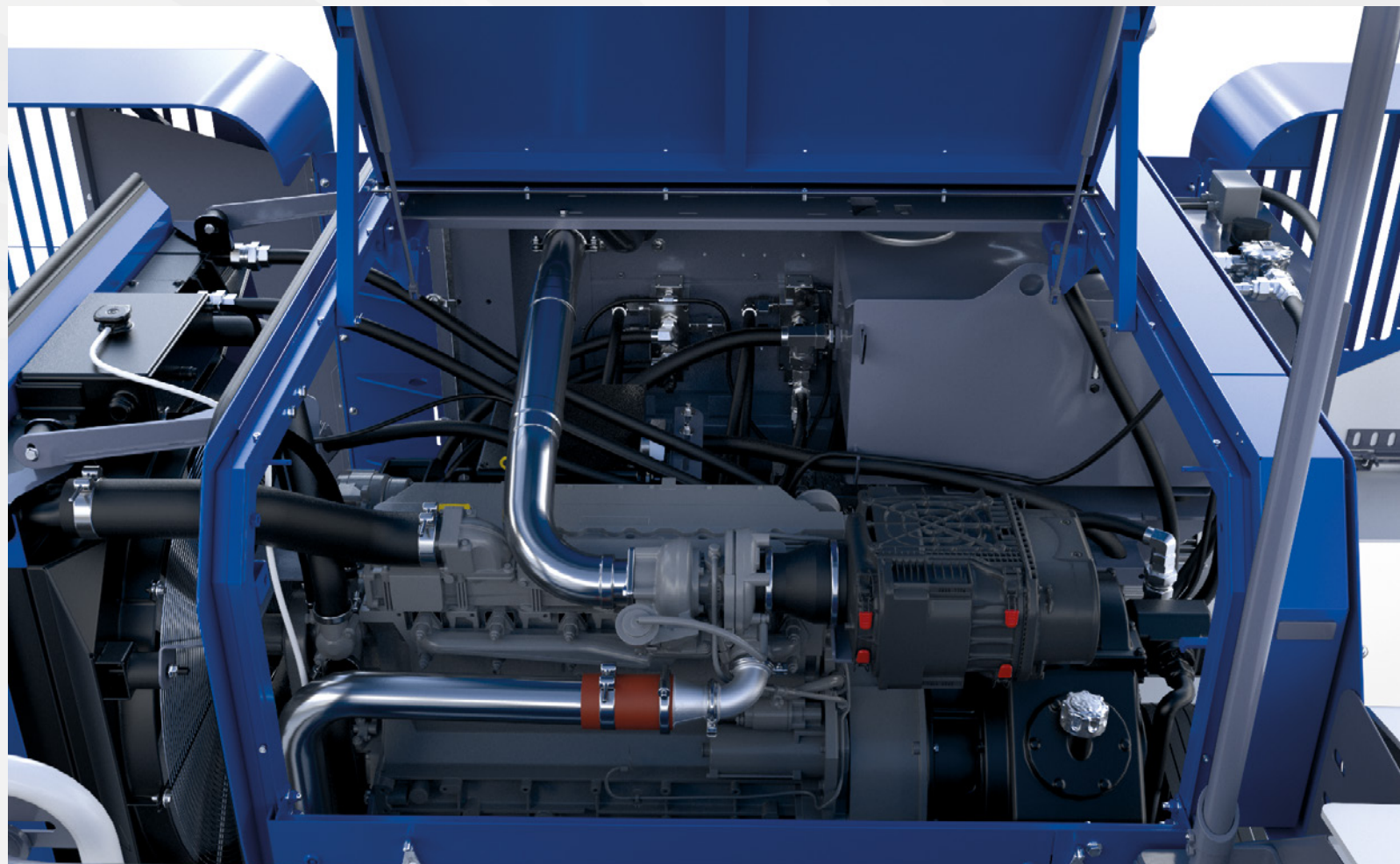
7 Separator magnetyczny i taśma odbiorcza kruszarki

> Obsługa



5 Napęd

- > Niezwykle efektywny i wydajny napęd bezpośredni kruszarki, bardzo korzystne parametry zużycia
- > Pokładowy generator prądu do napędu wszystkich elementów elektrycznych, takich jak rynnny i przenośniki taśmowe
- > Niezależny napęd jezdny
- > Pakiet letni⁺ (-15 do + 50 °C)



1 Jednostka podająca

2 Continuous Feed System CFS

3 Jednostka kruszarki

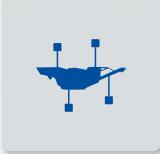
4 System regulacji

5 Napęd

6 Sterowanie

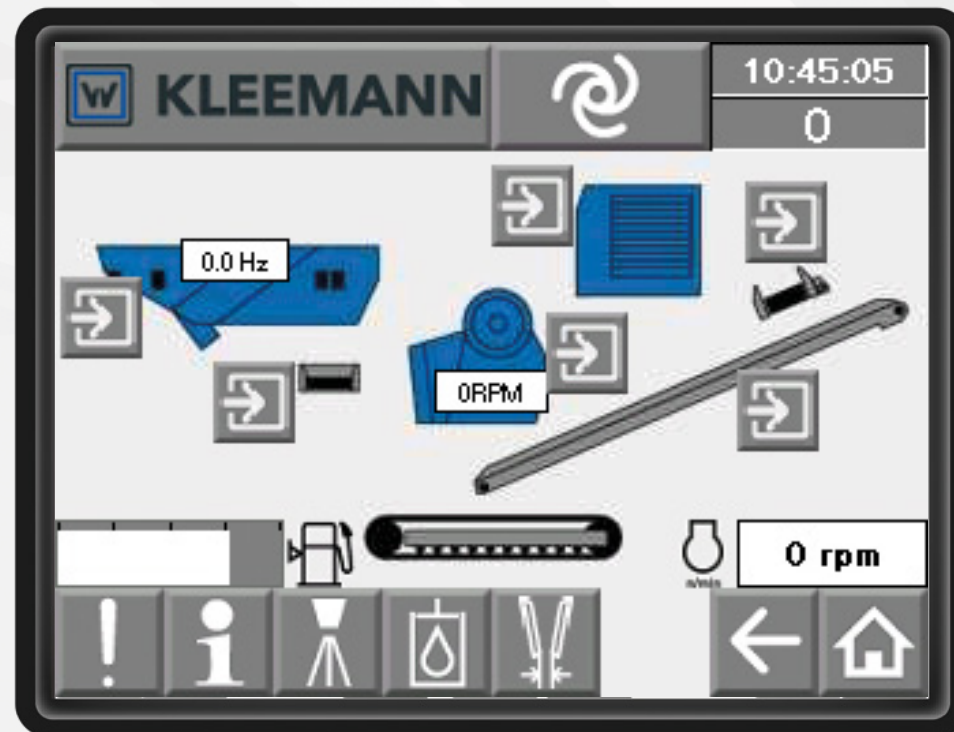
7 Separator magnetyczny i taśma odbiorcza kruszarki

> Obsługa



6 Sterowanie

- > Proste sterowanie z panelem dotykowym i podświetlanymi przyciskami
- > Obsługa z poziomu menu z tekstowymi komunikatami o błędach
- > Sterowanie wszystkimi podzespołami i funkcjami
- > Wskazanie statusu wszystkich podzespołów
- > Zdalne sterowanie (przewodowe lub radiowe) umożliwia komfortową obsługę np. z koparki



1 Jednostka podająca

2 Continuous Feed System CFS

3 Jednostka kruszarki

4 System regulacji

5 Napęd

6 Sterowanie

7 Separator magnetyczny i taśma odbiorcza kruszarki

> Obsługa



7 Separator magnetyczny i taśma odbiorcza kruszarki

Separator magnetyczny⁺

- > Efektywny elektromagnes lub magnes trwały⁺
- > Hydrauliczne podnoszenie i opuszczanie pilotem w celu usunięcia zakleszczeń
- > Wyrzut na lewą lub prawą stronę

Taśma odbiorcza kruszarki

- > Szeroka i wytrzymała taśma odbiorcza kruszarki ze zraszaniem
- > Przedłużona taśma⁺ z możliwością złożenia w celu łatwiejszego transportu
- > Waga taśmowa⁺ do taśmy odbiorczej kruszarki



1 Jednostka podająca

2 Continuous Feed System CFS

3 Jednostka kruszarki

4 System regulacji

5 Napęd

6 Sterowanie

7 Separator magnetyczny i taśma odbiorcza kruszarki

> Obsługa



> Transport

- > Wysoka elastyczność przy zmiennych warunkach użytkowania
- > Krótkie czasy uzbrajania dzięki nieskomplikowanej konfiguracji
- > Bardzo kompaktowa konstrukcja - umożliwiającą zastosowanie na wąskich placach budów (np. w centrach miast)
- > Łatwy transport dzięki funkcjom hydraulicznym (np. boczna taśma wyładowcza, taśma odbiorcza kruszarki)

> Bezpieczeństwo i ergonomia

- > Szybsze i wygodniejsze serwisowanie dzięki dobrej dostępności wszystkich podzespołów
- > System zraszania i oświetlenie LED zawarte w wersji podstawowej; system oświetleniowy premium⁺, zapewniający rozszerzone oświetlenie miejsc pracy
- > Nagrodzona certyfikatem DGUV i Euro Test jako bezpieczna kruszarka



1 Jednostka podająca

2 Continuous Feed System CFS

3 Jednostka kruszarki

4 System regulacji

5 Napęd

6 Sterowanie

7 Separator magnetyczny i taśma odbiorcza kruszarki

> Obsługa

DANE TECHNICZNE

MC 100(i) EVO

Wydajność podawania do ok. (t/h)	220
Szerokość wlotu kruszarki x głębokość (mm)	950 x 550
Wielkość podawanego materiału maks. (mm)	855 x 530
Wysokość transportowa ok. (mm)*	3.200
Długość transportowa ok. (mm)*	12.965
Szerokość transportowa ok. (mm)*	3.000
Masa transportowa podstawy - maks. wyposażenie (kg)	31.000 - 38.500
* bez opcji	



KLEEMANN GmbH

Manfred-Wörner-Str. 160
73037 Göppingen
Niemcy

T: +49 7161 206-0
M: info@kleemann.info

 www.kleemann.info