

Tecnologia di riciclaggio a freddo sostenibile



fino al 100%
in meno di costi per lo smaltimento del materiale

fino al 90%
in meno di viaggi necessari per il trasporto

fino al 90%
in meno di consumo di risorse

fino al 60%
in meno di emissioni di CO₂

fino al 50%
in meno di consumo di legante

fino al 50%
in meno di costi totali

fino al 50%
in meno di durata dei cantieri

A WIRTGEN GROUP COMPANY

 **WIRTGEN**

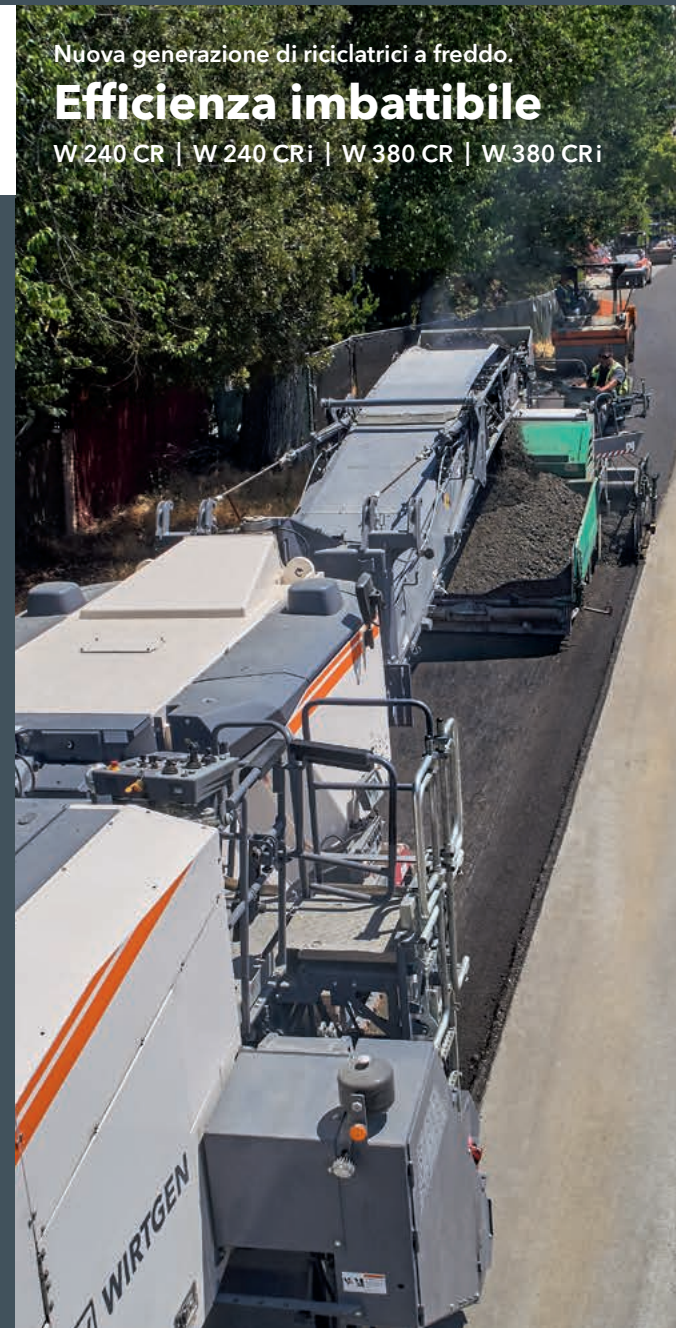
 **WIRTGEN**

WIRTGEN GmbH
Reinhard-Wirtgen-Str. 2 · 53578 Windhagen · Germania
Telefono: +49 (0)2645/131-0 · Telefax: +49 (0)2645/131-392
Internet: www.wirtgen.de · E-mail: info@wirtgen.de

Nuova generazione di riciclatrici a freddo.

Efficienza imbattibile

W 240 CR | W 240 CRi | W 380 CR | W 380 CRi



Le riciclatrici a freddo più potenti del mondo

LA TECNOLOGIA DI RICICLAGGIO A FREDDO È DI TENDENZA

Il riciclaggio a freddo è impiegato in tutti i casi in cui le sovrastrutture stradali sono sottoposte a grandi sollecitazioni e in cui è richiesto un procedimento economico, rapido ed ecologico.

Nel riciclaggio a freddo in place (= in sito), il cemento viene sparso preventivamente, lo strato di asfalto viene quindi granulato e miscelato con legante, acqua ed emulsione bituminosa o bitume schiumato, steso nuovamente e compattato in una passata. Alla luce del successo mondiale, WIRTGEN, leader nella tecnologia del riciclaggio a freddo, continua a sviluppare pionieristicamente i diversi procedimenti.

LE NUOVE ARRIVATE SONO PRONTE AL DEBUTTO

Con le nuovissime W 240 CR / W 240 CRi / W 380 CR / W 380 CRi, presentiamo le riciclatrici a freddo più potenti e moderne del mondo.

La raffinata tecnologia di taglio e miscelazione, i nuovi e precisi sistemi di spruzzatura e il gruppo di fresatura e miscelazione con una prestazione di miscelazione fino a 800 t/h per il riciclaggio e la fresatura - per citare solo alcune delle caratteristiche salienti di questa classe straordinaria€ vi conquisteranno.



Tutti i dettagli, le illustrazioni e testi non sono vincolanti e possono include dotazioni aggiuntive opzionali. Con riserva di modifiche tecniche. I dati sulle prestazioni dipendono dalle condizioni d'impiego. © WIRTGEN GmbH 2019. Stampato in Germania. IT-11/19 - V1



Le caratteristiche salienti delle nuove riciclatrici a freddo CR

1| Sistema di comando semplice e intuitivo

I quadri di comando principali posizionabili in modo flessibile per entrambe le direzioni di lavoro, i grandi pannelli di comando intuitivi per il personale a terra, la funzione di autodiagnosi automatica della macchina e il preciso sistema di livellazione LEVEL PRO semplificano notevolmente il comando.

2| Perfezione in fatto di visuale, comfort ed ergonomia

La visibilità perfetta grazie alla geometria della macchina, fino a sette telecamere e un posto di comando variabile e intuitivo con il tettuccio di protezione garantiscono un alto grado di comfort e di ergonomia.



3| Potenza enorme

Il potente motore diesel con un'alta coppia motrice, le emissioni sonore minimizzate per l'impiego diurno e notturno nelle aree urbane, l'intelligente gestione di macchina e motore per il massimo avanzamento garantiscono una potenza impressionante.

4| Sistemi di spruzzatura precisi e affidabili

I moderni sistemi di spruzzatura con pressione di spruzzatura adattabile, l'innovativo monitoraggio del processo per i diversi sistemi di spruzzatura e la funzione di autopulizia e lavaggio automatico garantiscono la realizzazione affidabile di strati di base pregiati.

1| W 240 CR / W 240 CRi con banco di stesa

La riciclatrice a freddo W 240 CR / W 240 CRi risana le corsie in una passata grazie al banco di stesa VÖGELE adattabile alla parte posteriore della macchina. Tramite il sistema di trasporto del materiale anteriore per la raccolta del fresato dai lavori di pre-fresatura laterale, i piani viabili possono essere risanati in modo variabile per mezzo della finitrice anche oltre la larghezza operativa della macchina. La facile trasportabilità della macchina è garantita dalle dimensioni compatte.

5| Tecnologia di taglio e miscelazione efficace

Il robusto gruppo di fresatura e miscelazione è adatto tanto al procedimento "Downcut" (riciclaggio) quanto al procedimento "Upcut" (fresatura). Il sistema di cambio rapido HT22, resistentissimo all'usura, aumenta la produttività. Inoltre, il Multiple Cutting System MCS EXTEND per varie larghezze operative consente di aumentare enormemente le possibilità di sfruttamento della macchina.

2| W 240 CR / W 240 CRi / W 380 CR / W 380 CRi con carico posteriore

La W 380 CR / W 380 CRi con carico posteriore flessibile risana i piani viabili completi e molto larghi in una grandissima resa giornaliera. La tramoggia materiale della finitrice consente di creare una scorta ideale con una grande capacità di immagazzinaggio. Il materiale in eccesso può essere caricato sui mezzi pesanti per mezzo del nastro di scarico orientabile. Tramite il sistema di trasporto del materiale anteriore per la raccolta del fresato dai lavori di pre-fresatura laterale, i piani viabili possono essere risanati in modo variabile anche oltre la larghezza operativa della macchina.

La nuova riciclatrice a freddo CR al lavoro



W 240 CRi con banco di stesa e con una larghezza operativa di 2,35 m



W 380 CRi con nastro di scarico e con una larghezza operativa di 3,8 m, finitrice inclusa



W 240 CRi sull'intera larghezza del piano viabile, pre-fresatura laterale e finitrice inclusa