

A WIRTGEN GROUP COMPANY



KLEEMANN



MC 100(i) EVO

MOBILER BACKENBRECHER MOBICAT



> SCHNELL IM EINSATZ. BEREIT FÜR JEDE AUFGABE.

MOBICAT
EVO

MOBICAT MC 100(i) EVO

Egal ob enge Baustellensituationen oder häufige Einsatzwechsel - dank ihren kompakten Abmessungen und einem geringen Transportgewicht kann die MOBICAT MC 100(i) EVO flexibel, schnell und vielseitig eingesetzt werden. Durch das intelligente Diesel-Direkt-Antriebskonzept erreicht sie hierbei beeindruckende Leistungswerte bei geringem Verbrauch.



Flexibilität
im Fokus



Komfort und
Sicherheit im Blick



MOBICAT MC 100(i) EVO



Brecherabzugsband
Abwurfhöhe: 3.050 mm bzw.
3.660 mm (verlängert)⁺

Seitenaustragsband⁺
Abwurfhöhe: 2.110 mm bzw.
3.000 mm (verlängert)⁺

Grundtrichter 3,2 m³

1 Aufgabeeinheit

4 Regelungssystem

7 Magnetabscheider und Brecherabzugsband

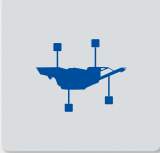
2 Continuous Feed System CFS

5 Antrieb

> Handling

3 Brechereinheit

6 Bedienkonzept



1 Aufgabeeinheit

- > Chassis-integrierte Aufgaberinne mit eingebettetem Spaltrost
- > Trichtererweiterung klein⁺ (6 m³), starre Ausführung
- > Trichtererweiterung groß⁺ (7,1 m³); hydraulisch klappbar und verriegelbar, Bedienung komfortabel vom Boden aus



1 Aufgabeeinheit

2 Continuous Feed System CFS

3 Brechereinheit

4 Regelungssystem

5 Antrieb

6 Bedienkonzept

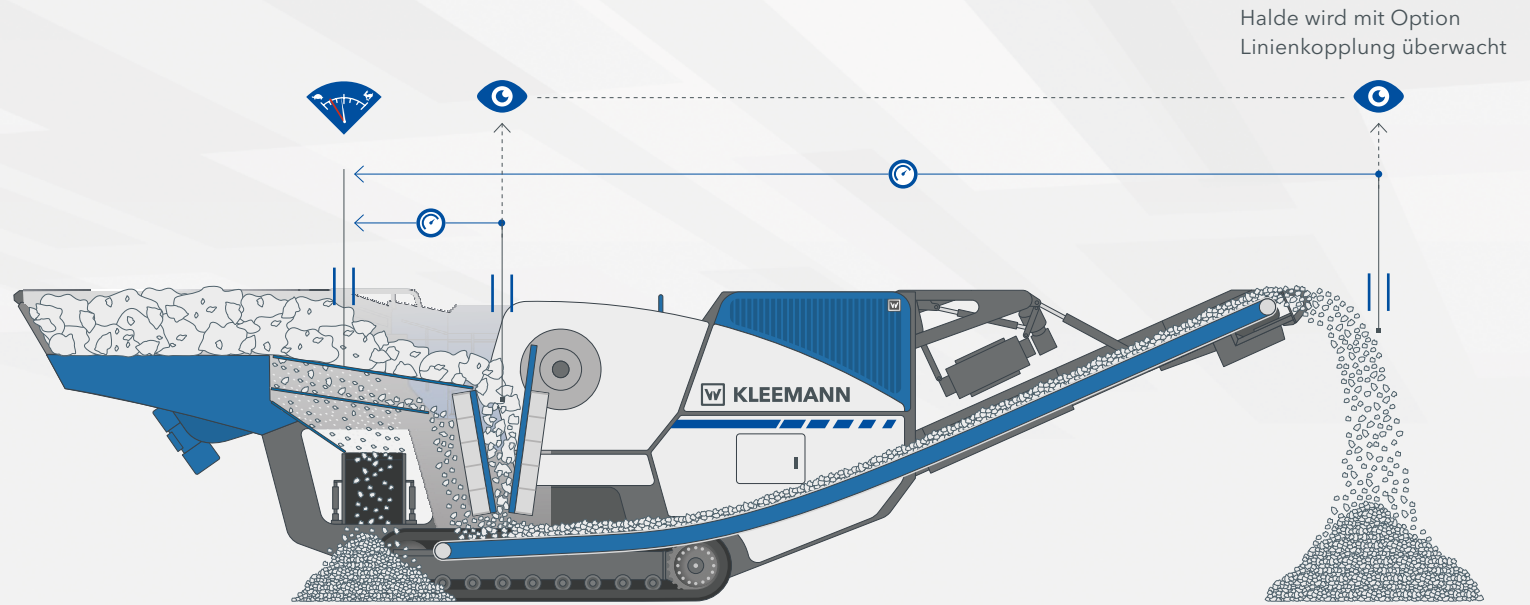
7 Magnetabscheider und Brecherabzugsband

> Handling



2 Continuous Feed System CFS

- > Kontinuierliche Brecherauslastung CFS⁺ durch optimale Beschickungsregelung - für bis zu 10 % mehr Tagesleistung
- > Aufgaberinne und Vorsieb drosseln oder erhöhen automatisch die Fördergeschwindigkeit je nach Füllstand des Brechers:



1 Aufgabeeinheit	4 Regelungssystem	7 Magnetabscheider und Brecherabzugsband
2 Continuous Feed System CFS	5 Antrieb	> Handling
3 Brechereinheit	6 Bedienkonzept	



3 Brechereinheit

- > Extra lange Brechbacke: für optimalen Materialeinzug in die Brechkammer
- > Komfortable Brechspalteinstellung: durch einfache Eingabe via Touchpanel und durch Keilsystem
- > Brecherdeblockiersystem ⁺: Brecher reversierbar zur Auflockerung von festgefahretem Material und kraftvolles Starten auch bei gefülltem Brecher
- > Deflektorplatte: am Brecherauslauf zum Schutz des Austragsgurts



1 Aufgabereinheit

2 Continuous Feed System CFS

3 Brechereinheit

4 Regelungssystem

5 Antrieb

6 Bedienkonzept

7 Magnetabscheider und Brecherabzugsband

> Handling



4 Regelungssystem

Lastreduktionssystem LRS

- > Zur Vermeidung von Folgeschäden bei längerem Betrieb unter außergewöhnlich hohen Kräften
- > Aufgabemenge wird angepasst und damit werden die Kräfte auf Gehäuse und Schwinge reduziert
- > Verringert sich die Überlast, wird auf die größtmögliche Leistung angepasst



1 Aufgabeeinheit

2 Continuous Feed System CFS

3 Brechereinheit

4 Regelungssystem

5 Antrieb

6 Bedienkonzept

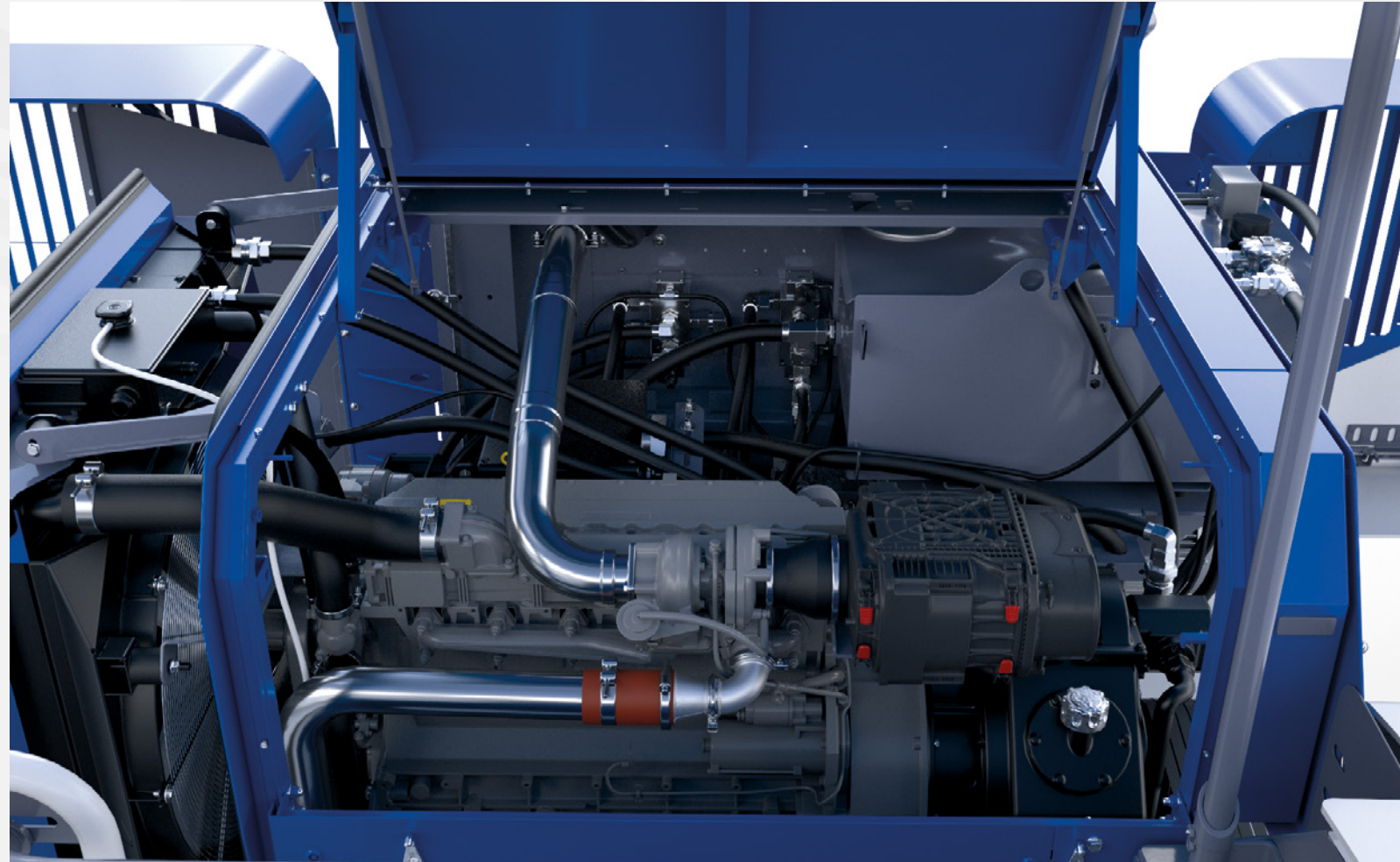
7 Magnetabscheider und Brecherabzugsband

> Handling



5 Antrieb

- > Äußerst effizienter und leistungsstarker Brecher-Direktantrieb, sehr günstige Verbrauchswerte
- > On-Board Stromgenerator zum Antrieb aller elektrischer Komponenten wie z. B. der Rinnen und Förderbänder
- > Unabhängiger Fahrtrieb
- > Heizpaket ⁺ (-15 bis + 50 °C)



1 Aufgabeeinheit

2 Continuous Feed System CFS

3 Brechereinheit

4 Regelungssystem

5 Antrieb

6 Bedienkonzept

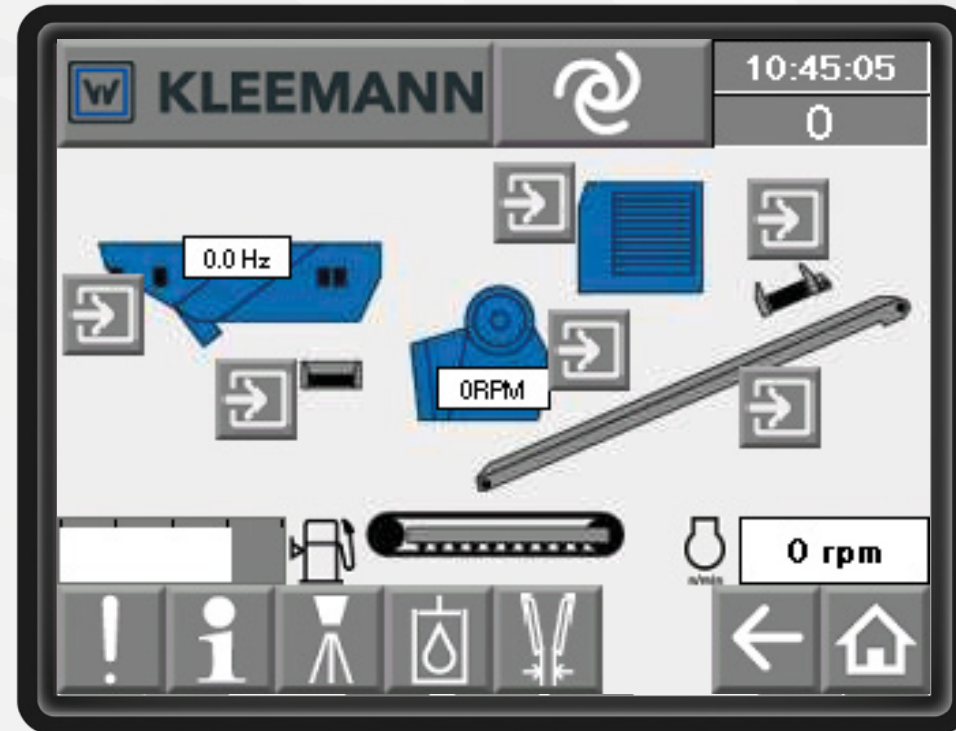
7 Magnetabscheider und Brecherabzugsband

> Handling



6 Bedienkonzept

- > Einfache Steuerung durch Touchpanel und Leuchtdrucktasten
- > Menügeführte Bedienung mit Fließtextfehleranzeige
- > Alle Komponenten und Funktionen steuerbar
- > Statusanzeige aller Komponenten
- > Fernsteuerung (Kabel oder Funk) zur komfortablen Steuerung vom z.B. Bagger aus



1 Aufgabereinheit

2 Continuous Feed System CFS

3 Brechereinheit

4 Regelungssystem

5 Antrieb

6 Bedienkonzept

7 Magnetabscheider und Brecherabzugsband

> Handling



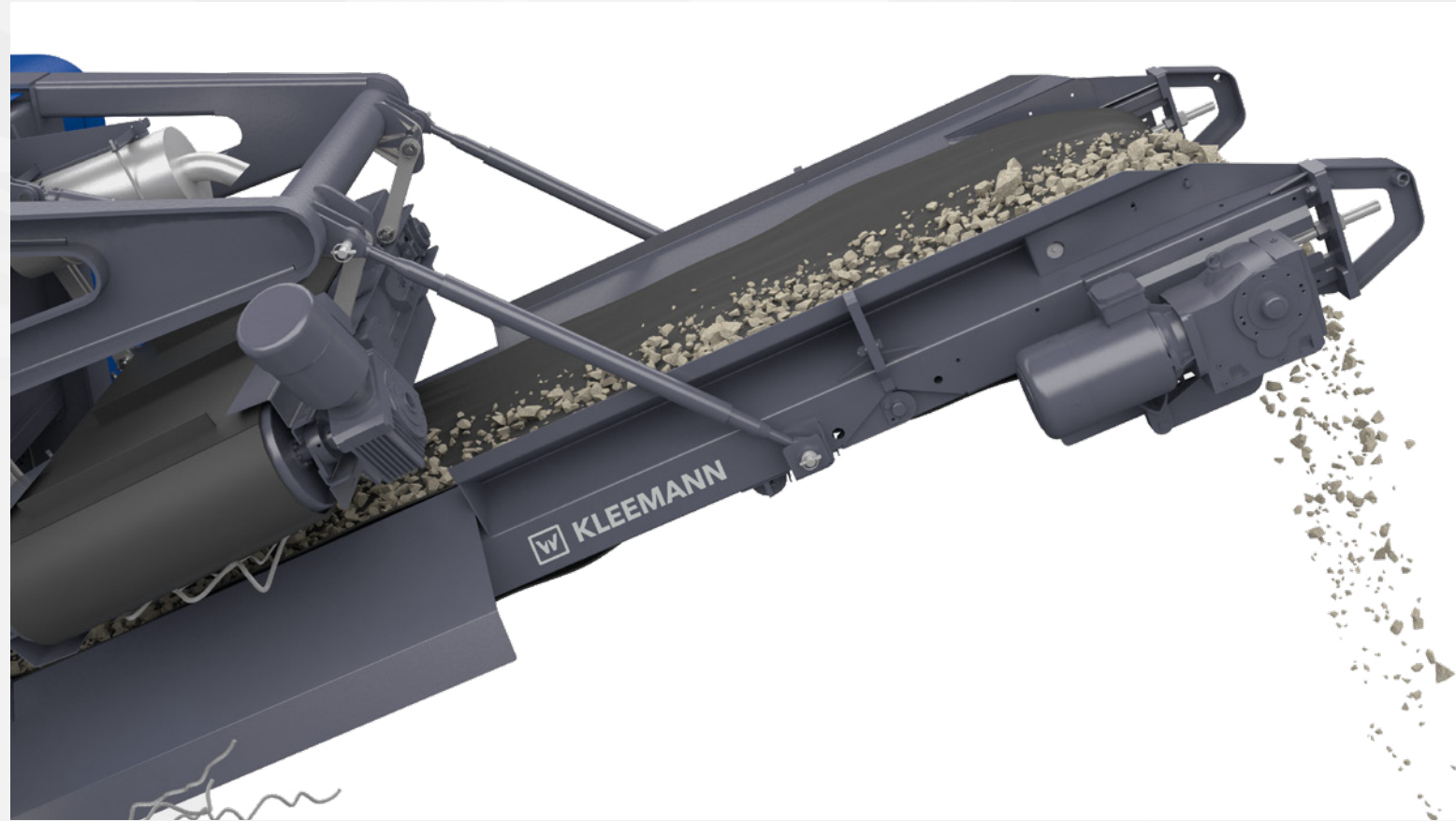
7 Magnetabscheider und Brecherabzugsband

Magnetabscheider⁺

- > Effektiver Elektro- oder Permanentmagnet⁺
- > Hydraulisch per Fernsteuerung heb- und senkbar zum Lösen von Verbrückungen
- > Auswurf links oder rechts

Brecherabzugsband

- > Breites und robustes Brecherabzugsband inkl. Bedüsung
- > Verlängertes Band⁺ klappbar für einfachen Transport
- > Bandwaage⁺ für Brecherabzugsband



1 Aufgabeeinheit

2 Continuous Feed System CFS

3 Brechereinheit

4 Regelungssystem

5 Antrieb

6 Bedienkonzept

7 Magnetabscheider und Brecherabzugsband

> Handling



> Transport

- > Hohe Flexibilität für wechselnde Einsatzorte
- > Kurze Rüstzeiten durch unkompliziertes Setup
- > Sehr kompakte Bauform - für Einsätze in engen Baustellen (z.B. in Innenstädten)
- > Einfacher Transport durch hydraulische Funktionen (z.B. Seitenaustragsband, Brecherabzugsband)

> Sicherheit und Ergonomie

- > Schneller und komfortabler Service möglich durch gute Zugänglichkeit zu allen Komponenten
- > Bedüsung und LED Beleuchtung in Grundanlage enthalten; Premiumbeleuchtung⁺ zur erweiterten Ausleuchtung von Arbeitsräumen
- > Auszeichnung mit dem DGUV und Euro Test Zertifikat als sichere Brechanlage



1 Aufgabeeinheit

2 Continuous Feed System CFS

3 Brechereinheit

4 Regelungssystem

5 Antrieb

6 Bedienkonzept

7 Magnetabscheider und Brecherabzugsband

> Handling

TECHNISCHE INFORMATIONEN

MC 100(i) EVO

Aufgabeeleistung bis ca. (t/h)	220
Brechereinlauf Breite x Tiefe (mm)	950 x 550
Aufgabegröße max. (mm)	855 x 530 x 320
Transporthöhe ca. (mm) *	3.200
Transportlänge ca. (mm) *	12.965
Transportbreite ca. (mm) *	3.000
Transportgewicht Grundanlage - max. Ausstattung (kg)	31.000 - 38.500
* ohne Optionen	



KLEEMANN GmbH

Manfred-Wörner-Str. 160
73037 Göppingen
Deutschland

T: +49 7161 206-0
M: info@kleemann.info

 www.kleemann.info